

Inbjudan BAB Krusäng



PARHUSLÄGENHETER

På den stillsamma skärgårdsön Asterholma i Ålands skärgård finns det under bildning varande BAB Krusäng. Fastigheten Krusäng är beläget på den västra sidan av ön, ca 150m från havet med utsikt över skärgårdshav och naturbetesmarker. Parhuset BAB Krusäng placeras i kompassriktning med kök/allrum och bastu i väster, sovrum, kallförråd och ingångar i öster. Byggstart sker när båda lägenheterna är sålda.

Huset är ett Rantasalmi stockhus med 2st parhuslägenheter, leverantör är Hus & Fritidscenter samt lokala underentreprenörer. Huset byggs för året om användning med ljusa och luftiga planlösningar. Vardera lägenhet är 2r & kök/allrum, lägenhetsyta ca 75m²/st. Innerväggar i vitlaserad stock samt vitlaserad stockpanel. Golvytor i ek laminat, i farstu klinker samt wc/dusch med slitstark stilren våtrumsmatta. Vita innerdörrar av massivt trä och innertak i vitmålad äkta panel för en tystare inomhusmiljö. Köken inreds med Noblessa Kök. Vitvaror ingår i form av kyl/frys, spis, ugn, fläkt, diskmaskin samt mikrougn. Allt som behövs för ett avkopplande liv i skärgårdsmiljö.

Badrummen är rymliga, väggar i behandlad stock samt stockpanel. WC, duschkabin, handfat med underskåp, spegel samt belysning. Handdukstork. El golvvärme. Elvärmd bastu med tillgång till sjöutsikt, glasdörr in till bastun från dusch/wc. Tvättmaskin och torktumlare ingår, det förbereds för dessa med vatten, el och avlopp. Arbetsbänk ovanför maskinerna.

I teknikrummen är varmvattenberedarna samt övrig tillhörande utrustning.

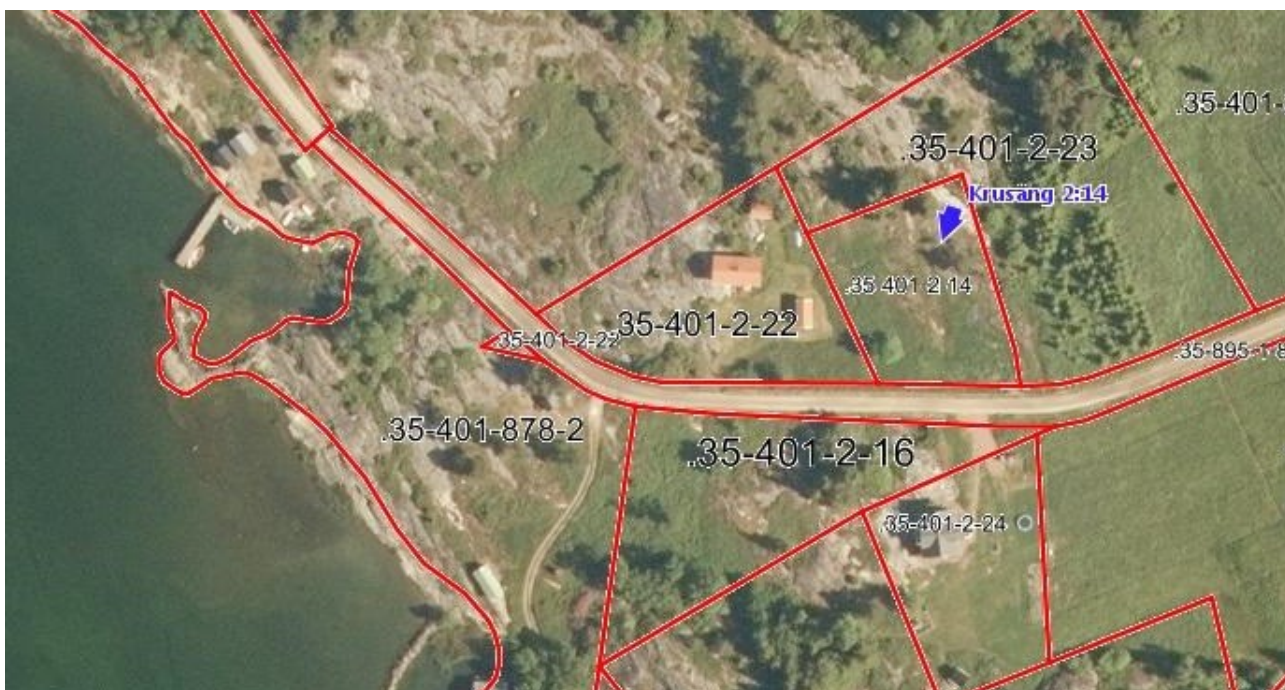
Lägenheterna förses med generösa förvaringsutrymmen i form av kallförråd, hyllor i teknikrum, samt garderober i tambur och i sovrummen. Uppvärmning av lägenheterna sker med luft/luft värmepump, värmeslingor i våtrum och farstu samt vedkamin i allrum. Sovrummen förbereds för elradiatorer.

Vardera lägenheten utrustas med rymlig terrass i västerläge där det finns gott om rum att umgås samt njuta av skärgårdsnaturen, terrasserna åtskiljs med en spalje som vindskydd/insynskydd.

Inbjudan BAB Krusäng

TOMT

Tomten Krusäng 2:14 är på 2050m², tomten är mestadels bergbunden på östra sidan med ett gräsmatteområde på västra sidan mellan terrasserna och tomtgräns. Infarten och parkeringarna grusbäläggs. Kommunalväg fram till infart.



Inbjudan BAB Krusäng

TEKNIK

Vatten från borrhunn, vattenkvalitet kontrollerat 2017, rening via Osmos filteranläggning.
Avlopp till minireningsverk.

El och fiberanslutning, separat för vardera lägenheten.

Varje lägenhet får egen braskamin samt luftvärmepump.

Som option installeras en 1,3kW Heliomotion soleanläggning för vardera lägenheten.

ALLMÄNT

Vardera lägenheten har tillgång till en bilplats.

Till vardera lägenheten förbereds även småbåtplats, initialt kostnadsfritt användning.



Boendekostnad

Bolagsvederlaget inkluderar vatten, avlopp och avfallsavgifter.

Tillkommer gör hushållsel och ev. fiberuppkoppling.

BAB Krusäng erbjuder modernt naturnära boende i ytterskärgården med förnuftiga boendekostnader.

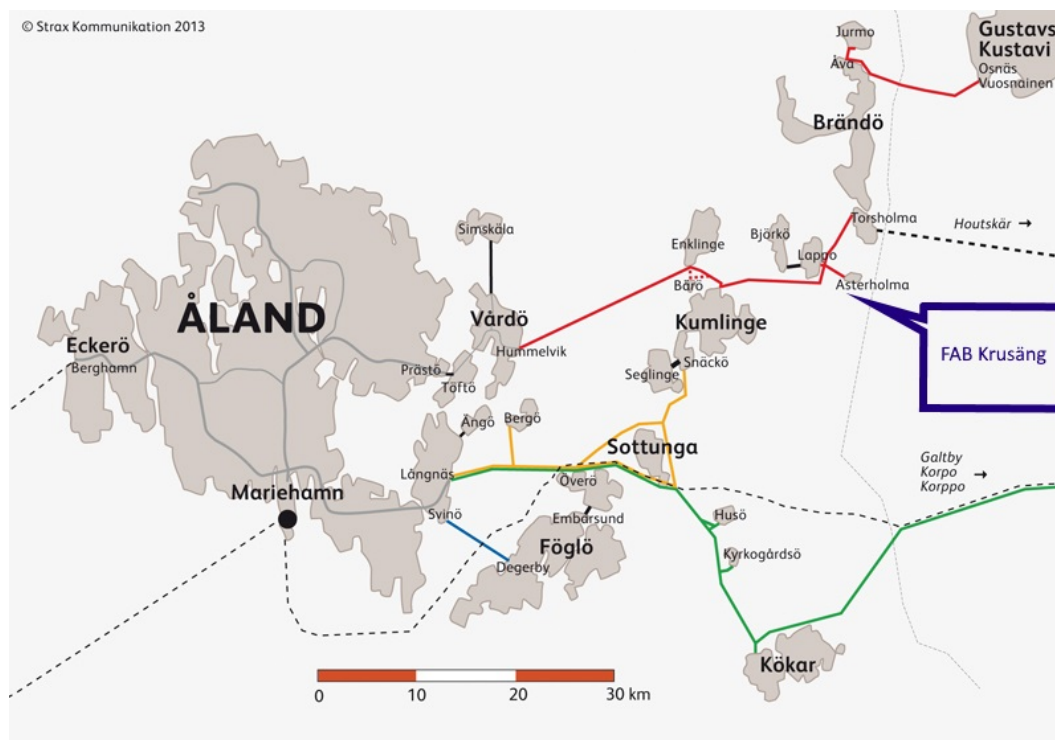
Inbjudan BAB Krusäng

Asterholma ön

Asterholma hör till den åländska skärgårdskommunen Brändö och är den sydligaste och minsta byn i kommunen. Ön är en del av ytterskärgården omkring Skiftet. Bil & passagerarfärjan som trafikerar Asterholma – Lappo - Torsholma enl. tidtabell året om har sin hemmahamn vid ön. På ön bor ca 3 personer året om och ca ett 30 tal sommartid. Rederiet som driver Asterholmalinjen handhar även postutdelning samt snöröjning på ön. På ön finns en stugby invid färjefästet som är ca 800m från byn. På Asterholma finns helikopterplatta samt en Brändö FBK brandbekämpningsutrustningsvagn.

Basservice såsom butik, postombud, bränsle, sommarrestaurang biblioteksfilial finns på grannön Lappo. Barndagvård finns på grannön Torsholma. Skola, hälsovård, bibliotek, idrottscenter, bankkontor mm finns i Brändö by. Kommunikationerna är goda mellan Asterholma - Mariehamn samt Asterholma – Åbo - Helsingfors. Det går att arbetspendla inom Brändö & Kumlinge regionen.

Ön och omgivningarna bjuder på ett rikt djurliv året om på land och till sjöss På ön finns vackra vandringsleder, omkring ön finns bl.a. kajakvänlig skärgård samt seglarvänliga havsfarleder. Fiskevattnen är nära och ger många fina upplevelser året om, båten väntar bara ett stenkast från husknuten.



Inbjudan BAB Krusäng

Övrigt

Förvaltning av parhuslägenheterna sker via ett bostadsaktiebolag med en styrelse om tre till fem personer. Fastighetskötsel utförs av en av styrelsen utsedd gårdskarll samt av de boende själva.

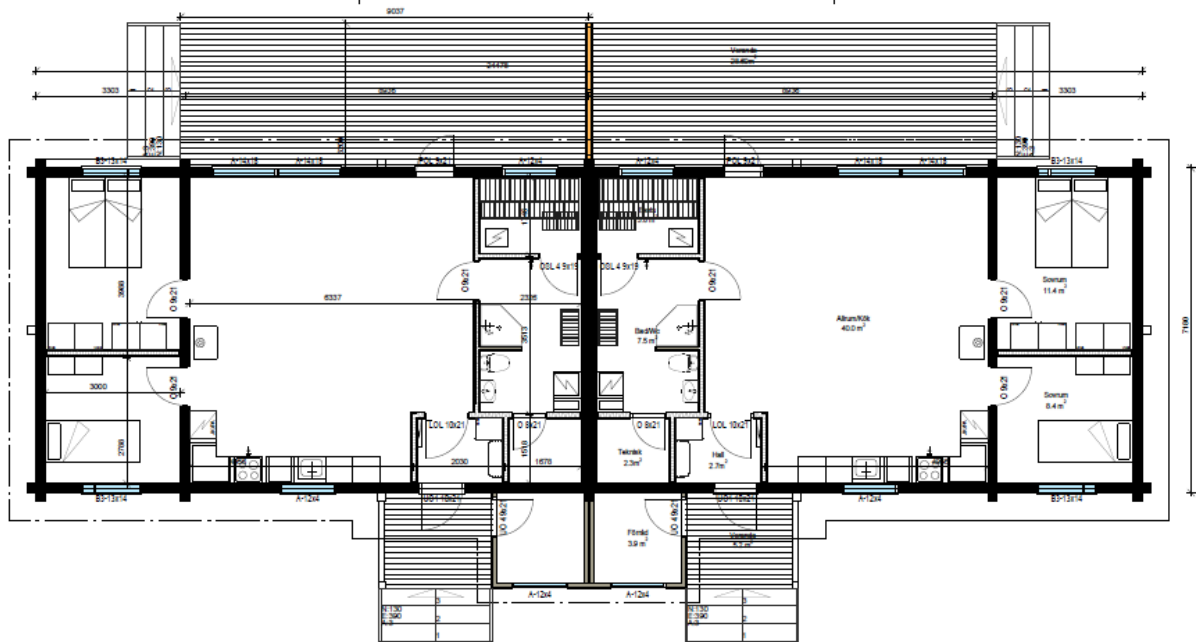
Totalkostnad för hela byggprojektet beräknas till maximalt 360 000€.

Bolagsbildning sker när tillräckligt stor del av aktiekapitalet samt övrig finansiering är säkrat.

För mer information om bostäderna kontakta ubv BAB Krusäng via info@asterholma.ax alternativt tel +358 457 343 2248. När BAB Krusäng blir fulltecknat finns en plan för ytterligare två parhus av liknade utförande, Sjövalls och Solberga. Sjövalls ca 50m från småbåtshamn och Solberga ca 50m från färjefästet.

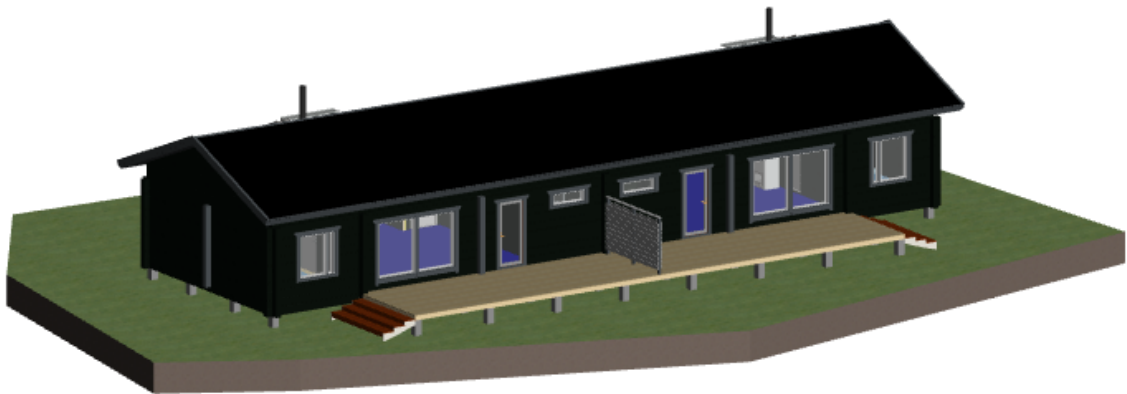
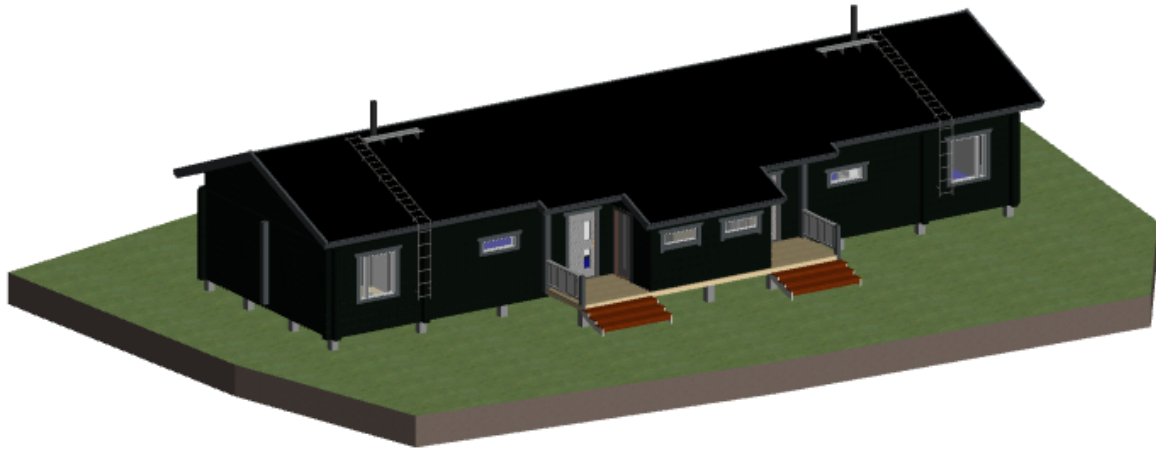
Inbjudan BAB Krusäng

PLANLÖSNING



Inbjudan BAB Krusäng

EXTERIÖR
Designförslag



Inbjudan BAB Krusäng

INREDNING
Designförslag



BAB Krusäng (ubv)
c/o Sven Sjöblom
Asterholma
22840 Lappo

www.asterholma.ax
info@asterholma.ax
+358 (0)457 343 2248

Asterholma - din oas i skärgårdshavet

Inbjudan BAB Krusäng

Teckning av aktier i BAB Krusäng

Teckning av aktier görs genom att till ubv FAB Krusäng lämna in denna teckningsblankett.

Ifylld teckningsblankett returneras via e-post till info@asterholma.ax eller per post till :

ubv BAB Krusäng

c/o Sven Sjöblom

Asterholma

22840 Lappo

Åland

Utgångspris per lägenhet är 190 000€

Antal aktier	st	Teckningsbelopp	€
Företag/namn		FO nr/pers.sign	
Kontaktpers.			
Adress		Postnr	
E-post		Tel:	
Ort & tid		Underskrift	

Sven Sjöblom

för ubv BAB Krusäng

tel: +358 (0)4573432248

info@asterholma.ax