


---

---

---

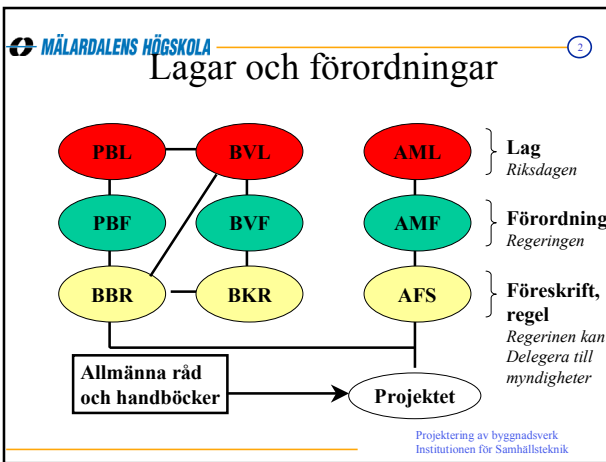
---

---

---

---

---




---

---

---

---

---

---

---

---

## Syftet med PBL

”att med beaktande av den enskilde människans frihet främja en samhällsutveckling med jämlika och goda sociala levnadsförhållanden och en god och långsiktig hållbar livsmiljö för människorna i dagens samhälle och för kommande generationer”

---

---

---

---

---

---

---

---

## PBL, Plan och Bygg Lagen

- Kommunernas planläggning av mark och vatten
- Översiktliga krav på byggnader
- Genomförandet av planer
- Bygglov, rivningslov och marklov
- Tillsyn och kontroll av byggnadsarbeten
- Rättsliga frågor
- Myndighetsutövningen

Projektering av bygnadsverk  
Institutionen för Samhällsteknik

---

---

---

---

---

---

---

---

1. bärförmåga, stadga och beständighet
2. säkerhet i händelse av brand
3. skydd med hänsyn till hygien, hälsa och miljö
4. säkerhet vid användning
5. skydd mot buller
6. energihushållning och värmeisolering
7. lämplighet för avsett ändamål
8. tillgänglighet och användbarhet för personer med nedsatt rörelse- och orienteringsförmåga
9. hushållning med vatten och avfall

Projektering av bygnadsverk  
Institutionen för Samhällsteknik

---

---

---

---

---

---

---

---

## BVL- Byggnadsverkslagen

Tekniska egenskapskrav på bygnadsverk  
Byggnadsverk som uppförs eller ändras skall, under förutsättning av normalt underhåll, under en ekonomiskt rimlig livslängd uppfylla väsentliga tekniska egenskapskrav i fråga om

1. bärförmåga, stadga och beständighet
2. säkerhet i händelse av brand
3. skydd med hänsyn till hygien, hälsa och miljö
4. säkerhet vid användning
5. skydd mot buller
6. energihushållning och värmeisolering
7. lämplighet för avsett ändamål
8. tillgänglighet och användbarhet för personer med nedsatt rörelse- eller orienteringsförmåga
9. hushållning med vatten och avfall.

Projektering av bygnadsverk  
Institutionen för Samhällsteknik

---

---

---

---

---

---

---

---

## PBF- Plan och byggförordningen

- Denna förordning innehåller föreskrifter för tillämpningen av plan- och bygglagen

---

---

---

---

---

---

---

---

## BVF - Byggnadsverksförordningen

- Denna förordning innehåller föreskrifter för tillämpningen av lagen om tekniska egenskapskrav på byggnadsverk BVL, m.m.

---

---

---

---

---

---

---

---

## BBR, Boverkets ByggRegler

Boverkets Byggregler, **BBR**, innehåller föreskrifter och allmänna råd till bl.a. plan- och bygglagen, PBL, och till lagen om tekniska egenskapskrav på byggnadsverk, m.m., BVL, med förordning BVF

- Inledning
- Utförande och driftinstruktioner
- Utformning
- Bärförmåga, stadga och beständighet
- Brandskydd
- Hygien, hälsa och miljö
- Bullerskydd
- Säkerhet vid användning
- Energihushållning och värmeisolering

---

---

---

---

---

---

---

---

## BKR, Boverkets Konstruktionsregler

Boverkets Konstruktionsregler, BKR, innehåller föreskrifter och allmänna råd till bl.a. plan- och bygglagen, PBL, och till lagen om tekniska egenskapskrav på byggnadsverk, m.m., BVL, med förordning BVF

- Inledning (identisk med BBR)
- Allmänna regler för bärande konstruktioner
- Laster ([ex s 53](#))
- Geokonstruktioner
- Träkonstruktioner ([s 96, 123](#))
- Murverkskonstruktioner
- Betongkonstruktioner
- Stålkonstruktioner
- Aluminiumkonstruktioner
- Bärförmåga vid brand

Projektering av byggnadsverk  
Institutionen för Samhällsteknik

---

---

---

---

---

---

---

---

## Handböcker till BKR

- Boverkets handbok om betongkonstruktioner (BBK 94)
- Boverkets handbok om stålkonstruktioner (BSK 94)
- Snö- och vindlast
- Svängningar, deformationer och olyckslast
- Dimensionering genom provning

Projektering av byggnadsverk  
Institutionen för Samhällsteknik

---

---

---

---

---

---

---

---

## BÄR – Boverkets ändringsregler

Såväl nybyggnad som ombyggnad sker inom ramen av statligt regelverk och komunal planering

- När man bygger nytt ska BBR följas
- När man ändrar i befintliga hus är det BÄR som ger riktlinjerna

Projektering av byggnadsverk  
Institutionen för Samhällsteknik

---

---

---

---

---

---

---

---

## BÄR

10 § Ändringar av en byggnad skall utföras varsamt så att byggnadens karaktärsdrag beaktas och dess byggnadstekniska, historiska, kulturhistoriska, miljömässiga och konstnärliga värden tas till vara.



Projektering av byggnadsverk  
Institutionen för Samhällsteknik

---

---

---

---

---

---

---

---

## Eurocodes

- Allmänna regler och laster
- Betongkonstruktioner
- Stålkonstruktioner
- Kompositkonstruktioner (samverkan mellan stål och betong)
- Träkonstruktioner
- Murverkskonstruktioner
- Geokonstruktioner
- Konstruktioner utsatta för seismisk påverkan (jordbävning)
- Aluminiumkonstruktioner

Projektering av byggnadsverk  
Institutionen för Samhällsteknik

---

---

---

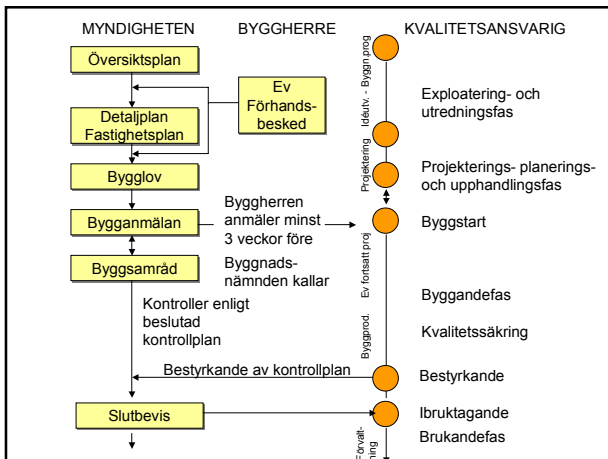
---

---

---

---

---




---

---

---

---

---

---

---

---

## Lov

- Bygglov
  - Bygga nytt
  - Bygga till
  - Ändra en byggnads användning
  - Ändra en byggnads yttre utseende
  - Ändringar ska utföras varsamt
  - Ändra inomhus
- Rivningslov
- Marklov
- Lov för tillfällig åtgärd
- Förhandsbesked

Projektering av byggnadsverk  
Institutionen för Samhällsteknik

---

---

---

---

---

---

---

---

## Särskilda bestämmelser för en- eller tvåbostadshus



Byggnadsverk  
Samhällsteknik

---

---

---

---

---

---

---

---

## Handlingar i byggnmälan, obligatoriska

- Projektets art och omfattning
- Fastighetsbeteckning
- Byggherrens namn och adress
- Tidpunkten för arbetenas påbörjande

Projektering av byggnadsverk  
Institutionen för Samhällsteknik

---

---

---

---

---

---

---

---

## Handlingar i bygganmälan, övriga uppgifter

- Namn på kvalitetsansvarig
- Intyg på att skyddsombud, skyddskommitté eller organisation av arbetstagare vid byggande av arbetslokaler eller personalrum givits tillfälle att yttra sig
- Bevis om byggfelsförsäkring

---

---

---

---

---

---

---

---

## Handlingar i bygganmälan, exempel på bifogade handlingar

- Situationsplan
- Huvudritningar
- Teknisk beskrivning/konstruktionshandlingar
- Byggfelsförsäkring
- Brandskyddsdokumentation
- VA, vent, värme och ev kyla
- Avfallshantering
- Geoteknisk undersökning
- Sprängnings- och rivningsplan

---

---

---

---

---

---

---

---

## Byggsamråd

- Kvalitetsansvarig
- Kontrollplan enligt PBL

---

---

---

---

---

---

---

---

## Byggnadsnämndens obligatoriska uppgifter

- Bygglov
- Rivningslov
- Marklov
- Förhandsbesked
- Handläggning av bygganmälan, byggsamråd
- Kontrollplan
- Godkännande av kvalitetsansvarig
- Utfärdande av slutbevis

Projektering av byggnadsverk  
Institutionen för Samhällsteknik

---

---

---

---

---

---

---

---

## Byggnadsnämnden ska också:

- Verka för god byggnadskultur
- Följa den allmänna utvecklingen inom kommunen
- Samarbeta med myndigheter och organisationer
- Lämna råd och upplysningar
- Övervaka efterlevnaden

Projektering av byggnadsverk  
Institutionen för Samhällsteknik

---

---

---

---

---

---

---

---